

## WIE KANN ICH SABOTIEREN?

Es gibt viele Möglichkeiten, wie du Team Gut behindern und frustrieren kannst:

- Nimm richtig platzierte Bausteine von den Türmen.
- Lege die falschen Bausteine auf die Türme.
- Gib den anderen die falschen Bausteine, wenn sie um Hilfe bitten.
- Frage nach Bausteinen, die du nicht wirklich brauchst.
- Halte und verstecke Bausteine in deiner Hand, damit niemand sie finden kann.
- Drehe den Ring, um die anderen zu verwirren.
- Tue so, als ob du eine besondere Rolle hättest.
- Sprich sehr laut, sodass niemand merkt, was wirklich los ist.



Bist du in Team Gut, solltest du diese Dinge **vermeiden** und misstrauisch sein, wenn sich jemand so verhält!

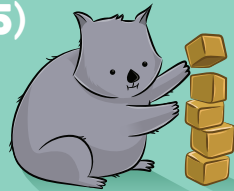


# WOMBATROLLEN

## TEAM GUT

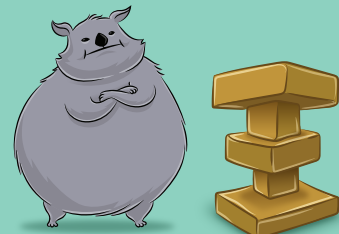
### WOHLWOLLENDER WOMBAT (5)

Als Wohlwollender Wombat musst du dich an keine Sonderregeln zum Nehmen oder Legen von Bausteinen halten. Du musst einfach nur Türme bauen.



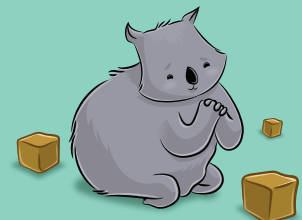
### SELBSTBEWUSSTER WOMBAT (1)

Als Selbstbewusster Wombat kannst du keine Bausteine von Türmen nehmen. Sobald sich ein Baustein auf einem Gestell befindet (selbst wenn du ihn noch in der Hand hast), ist er ein Teil des Turms und kann nur noch von anderen Wombats genommen werden. Du kannst (und solltest!) andere Wombats um Hilfe bitten, wenn du einen Baustein von einem Turm nehmen willst. Du kannst Bausteine aber überallhin legen – auf Türme, in den Ring oder in die Hände anderer Wombats.



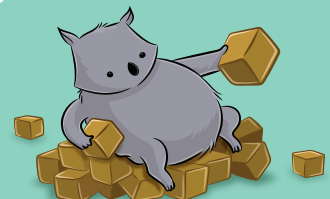
### HILFSBEDÜRFTIGER WOMBAT (1)

Als Hilfsbedürftiger Wombat kannst du keine lose im Ring liegenden Bausteine nehmen. Nimm sie also nur von anderen Wombats oder von Türmen. Du kannst Bausteine aber überallhin legen – auf Türme, in den Ring oder in die Hände anderer Wombats.



### FREIGIEBIGER WOMBAT (1)

Als Freigiebiger Wombat kannst du keine Bausteine auf Türme legen. Konzentriere dich stattdessen darauf, die richtigen Bausteine zu finden und sie anderen Wombats direkt in die Hand zu legen. Du kannst Bausteine aber von überall nehmen – von Türmen, aus dem Ring oder von anderen Wombats.



## TEAM GUT DANN TEAM BÖSE

### ZWIESPÄLTIGER WOMBAT (1)

Als Zwiespältiger Wombat beginnst du die Partie in Team Gut, wechselst aber dauerhaft zu Team Böse, sobald Team Gut genau 2 Punkte hat. Du gewinnst mit dem Team, in dem du dich am Ende der Partie befindest.

Als Zwiespältiger Wombat musst du dich an keine Sonderregeln zum Nehmen oder Legen von Bausteinen halten.

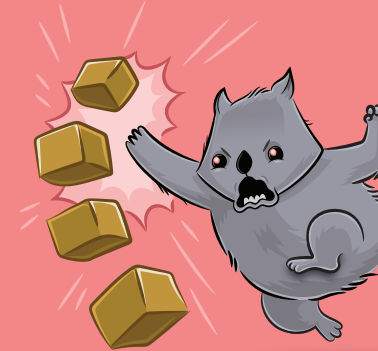


## TEAM BÖSE

### WILDER WOMBAT (1)

Als Wilder Wombat willst du Team Gut durch Sabotage daran hindern, Türme zu vollenden, bevor die Zeit abgelaufen ist.

Als Wilder Wombat musst du dich an keine Sonderregeln zum Nehmen oder Legen von Bausteinen halten.

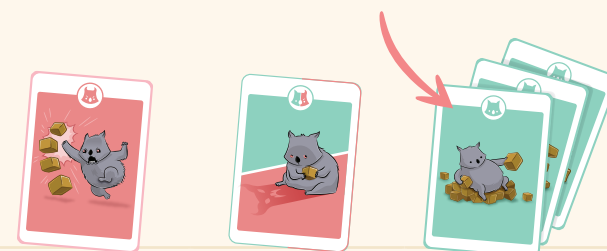


# EXPERTENMODUS

Nach eurer ersten Partie könnt ihr die besonderen Rollen verwenden, falls ihr mindestens zu viert spielt.

- 1 Mischt 5 Karten für Team Gut zusammen. Nehmt dafür 2 Wohlwollende Wombats, 1 Selbstbewussten Wombat, 1 Hilfsbedürftigen Wombat und 1 Freigiebigen Wombat.
- 2 Verwendet die folgende Tabelle, um entsprechend eurer Personenanzahl die Wombat-Karten für diese Partie zusammenzustellen. Mischt dann die Karten und teilt an alle jeweils 1 verdeckt aus.

Zieht diese zufällig und geheim von dem Stapel, den ihr in Schritt 1 erstellt habt. Die übrigen Karten werden nicht verwendet.



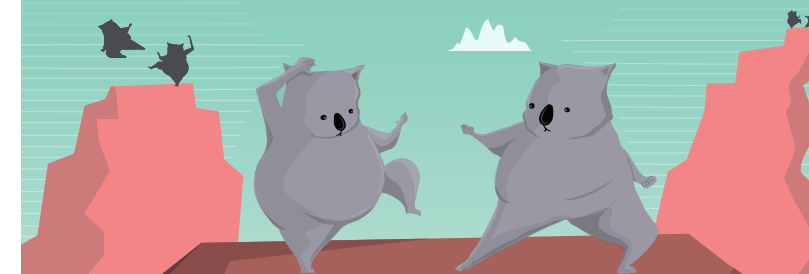
PERSONEN	WILDE WOMBATS	ZWIESPÄLTIGE WOMBATS	KARTEN FÜR TEAM GUT
4	1	0	3
5	1	1	3
6	1	1	4

Denkt daran, dass ihr während der Partie über eure eigene Rolle sagen dürft, was ihr wollt. Ihr dürft also auch lügen!

## MEHR SPIELMODI

Ihr wollt noch mehr Abwechslung haben? Besucht uns auf [www.handtohandwombat.com/how](http://www.handtohandwombat.com/how) und holt euch Ideen für weitere wilde Spielmodi.

# HAND-TO-HAND WOMBAT



## SPIELANLEITUNG

Ein Spiel von Cory O'Brien

Entwickelt von den Exploding Kittens

## KOMM, LEG DIE ANLEITUNG WEG!

Ein Spiel lernt man nicht, indem man Regeln liest. Schau dir lieber dieses Video online an:

[www.handtohandwombat.com/how](http://www.handtohandwombat.com/how)

## SPIELMATERIAL

PERSONEN: 3-6

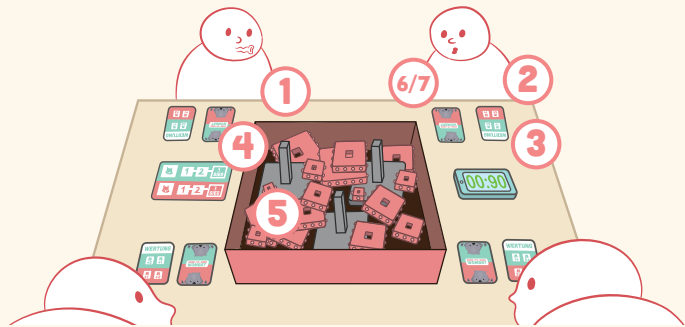
ALTER: 7+

- 3 Wombat-Türme (3 Gestelle mit je 6 stapelbaren Bausteinen)
- 1 Ring (Schachteldeckel)
- 10 Wombat-Karten
- 6 Referenzkarten
- 1 Punkte tafel
- 2 Punkteplättchen

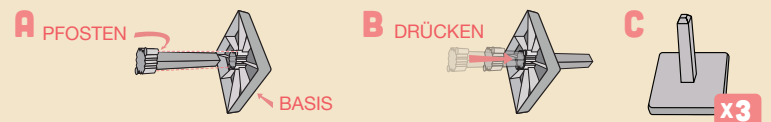
# ÜBERBLICK

Willkommen beim Wombat-Wirrwarr! Versuche, mit deinem Wombat-Team als Erstes 3 Punkte zu erreichen, indem du in mehreren Runden entweder 3 Wombat-Türme baust oder den Bau sabotierst. Aber pass auf, dass du nicht von den anderen eliminiert wirst, bevor die Partie zu Ende ist!

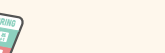
# SPIELVORBEREITUNG



**1** Baut die 3 Gestelle zusammen. Sie müssen fest sitzen, damit sie während der Partie nicht auseinanderfallen.



**2** Nehmt euch jeweils eine Referenzkarte.



**3** Stellt euch auf einem Handy oder auf einem anderen Gerät einen 90-Sekunden-Timer ein. Es sollte einen lauten Ton oder eine starke Vibration von sich geben, wenn die Zeit abgelaufen ist, da eure Augen zu diesem Zeitpunkt geschlossen sind.



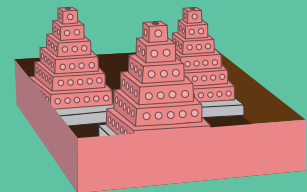
**4** Stellt den Ring (Schachteldeckel) in die Tischmitte, legt die Punkteplatte daneben und legt die Punkteplättchen auf die Startfelder auf der Tafel.

**5** Stellt die Gestelle im Ring auf und verteilt die Bausteine zufällig um diese herum.

# 5 1/2 TURMBAUÜBUNG

Übt vor der ersten Partie den Turmbau. Bedeckt jeweils mit einer Hand eure Augen und benutzt die andere Hand, um im Ring gemeinsam die 3 Türme zu bauen. Die Türme sollten wie in der Abbildung unten rechts aussehen, also je 6 Bausteine haben, die vom größten unten bis zum kleinsten oben aufgestapelt sind. Mithilfe der Noppen auf den Bausteinen könnt ihr ertasten, an welche Stelle im Stapel sie gehören. Ihr dürft während des Turmbaus miteinander sprechen.

Das ist schwieriger, als ihr denkt! Wenn ihr mit der Übung fertig seid, lest weiter.



**6** Nehmt so viele Wombat-Karten, wie Personen mit-spielen. Ihr braucht 1 Wildes Wombat (Team Böse) und für alle anderen Wohlwollende Wombats (Team Gut). Die übrigen Wombat-Karten werden in dieser Partie nicht verwendet.

**Beispiel:** Im **Spiel zu viert** verwendet ihr **1 Wildes Wombat** und **3 Wohlwollende Wombats**. Im **Spiel zu fünft** verwendet ihr **1 Wildes Wombat** und **4 Wohlwollende Wombats** usw.

# WAS IST MIT DEN BESONDEREN WOMBAT-KARTEN?

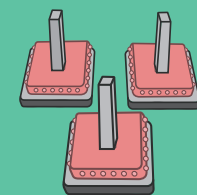
Nach eurer ersten Partie könnt ihr im Abschnitt „**Expertenmodus**“ auf der anderen Seite der Anleitung nachlesen, wie ihr eine Partie mit den besonderen Wombat-Karten vorbereitet.



**7** Mischt die Wombat-Karten und teilt an alle jeweils 1 verdeckt aus. Ihr dürft eure eigene Karte jederzeit anschauen und darüber sagen, was ihr wollt. Lasst sie aber bis zum Ende der Partie verdeckt vor euch liegen, damit niemand anderes eure geheimen Rollen sehen kann.

# LOS GEHT'S: TURMBAU

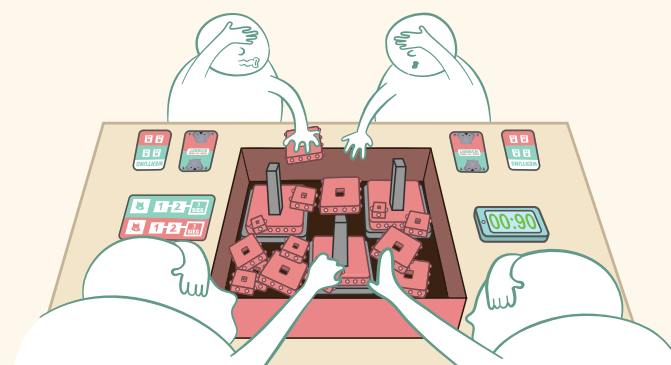
## ERSTE PARTIE? EINSTIEGSMODUS!



Um euch den Turmbau etwas leichter zu machen, legt vor dem Start des Timers schon die 3 größten Bausteine auf jedes der Gestelle. Spielt mit diesem Vorteil, bis Team Gut eine Partie gewinnt.

Schließt eure Augen, bedeckt sie jeweils mit einer Hand und startet den Timer.

Sobald die Zeit läuft, dürft ihr nur mit einer Hand spielen. Team Gut baut die Türme, indem es die Bausteine in der richtigen Reihenfolge – vom größten unten bis zum kleinsten oben – auf jedes der 3 Gestelle legt. Team Böse sabotiert heimlich den Turmbau bzw. die Türme von Team Gut. (*Dreht die Anleitung um, um Tipps für die Sabotage zu erhalten.*)



## VERBOTEN:

- X Augen öffnen
- X Beide Hände benutzen
- X Bausteine oder Türme aus dem Ring entfernen
- X Gestelle auseinandernehmen

## ERLAUBT:

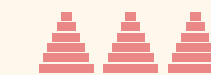
- ✓ Kommunizieren!
- ✓ Hand auf einen Turm legen, um ihn zu schützen
- ✓ Bausteine in der Hand halten
- ✓ Bausteine wieder von einem Turm nehmen

# ZEIT IST UM

Sobald die Zeit abgelaufen ist, stoppt ihr sofort den Turmbau, öffnet eure Augen und führt die Wertung durch.



# WERTUNG



Falls 3 Türme **vollendet** sind, erhält Team Gut 2 Punkte.



Falls 2 Türme **vollendet** sind, erhält Team Gut 1 Punkt.



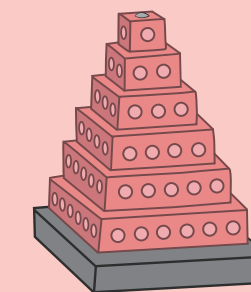
Falls 2 Türme **unvollendet** sind, erhält Team Böse 1 Punkt.



Falls 3 Türme **unvollendet** sind, erhält Team Böse 2 Punkte.

## VOLLENDETE TÜRME

Ein Turm ist vollendet, wenn alle 6 unterschiedlich großen Bausteine in der richtigen Reihenfolge – vom größten unten bis zum kleinsten oben – auf dem Gestell liegen.



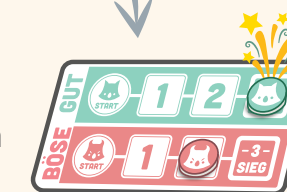
Nur ein Team erhält am Ende jeder Runde Punkte.

Verwendet die Punkteplättchen auf der Punkteplatte, um den aktuellen Punktestand darzustellen.

# SIEG

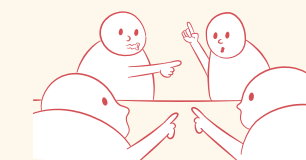
Sobald ein Team insgesamt **3 Punkte hat, gewinnt es!** Ihr könnt jetzt eure Wombat-Karten aufdecken und eure Rollen offenbaren.

Falls nach der Wertung noch kein Team gewonnen hat, fährt mit der Abstimmung fort.



# ABSTIMMUNG

Zählt nach der Wertung gemeinsam von 3 herunter und zeigt bei 0 jeweils auf die Person, die ihr für ein Mitglied von Team Böse haltet. Hast du niemanden im Verdacht, zeige nach oben.



Eure Wahl ist noch nicht endgültig; diese Abstimmung soll euch nur eine Gesprächsgrundlage bieten. Diskutiert vor der Schlussabstimmung über eure Vermutungen.

Wenn eure Diskussion beendet ist und ihr bereit für die Schlussabstimmung seid, zählt erneut von 3 herunter und zeigt bei 0 jeweils auf die Person, die ihr in dieser Runde eliminieren wollt. Willst du niemanden eliminieren, zeige nach oben.

## NACH DER SCHLUSSABSTIMMUNG

- ➔ Falls mehr als die Hälfte aller Personen für dich stimmt, wirst du eliminiert und kannst nicht mehr am Turmbau oder an Abstimmungen teilnehmen. Du darfst immer noch sprechen, aber verdirb den anderen nicht das Spiel. **Offenbare den anderen NICHT deine Rolle!**
- ➔ Falls die Wahl nicht eindeutig ist (zum Beispiel bei einem Gleichstand), wird niemand eliminiert.

Verteilt die Bausteine wieder zufällig im Ring, stellt den 90-Sekunden-Timer und beginnt erneut mit dem Turmbau.

## AUCH WENN TEAM BÖSE ELIMINIERT IST, IST DIE PARTIE NOCH NICHT VORBEI!

Team Böse kann noch gewinnen, obwohl es eliminiert wurde. Macht wie gewohnt mit Turmbau, Wertung und Abstimmung weiter. Team Gut weiß nicht, dass es Team Böse nicht mehr gibt, und stellt sich vielleicht so ungeschickt an, dass Team Böse Punkte erhält und gewinnt!

## SCHLUSS MIT LESEN! GEHT SPIELEN!

FALLS IHR FRAGEN ZU DEN ROLLEN ODER ZUM EXPERTENMODUS HABT, DREHT DIE ANLEITUNG UM.